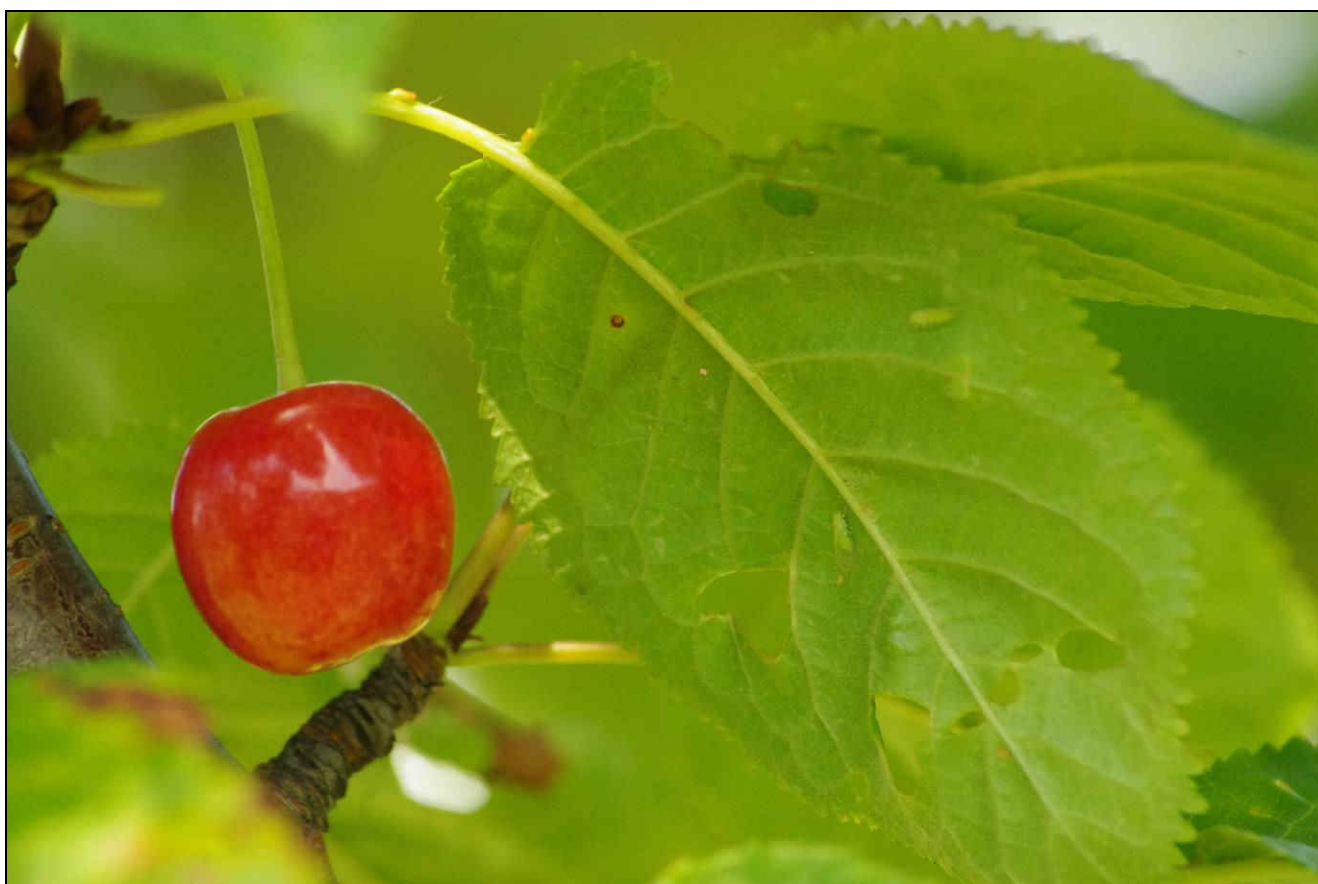


# OCHRANA BIODIVERZITY

Národní program ČSOP

Závěrečná zpráva o projektu

Název projektu: **Propagace krajových odrůd**číslo projektu: **171007**

\*Krajová odrůda třešně - Ladeho pozdní

**Organizace, která projekt realizovala:**organizace : **EC Meluzína RCAB** číslo registrace MV ČR : **VSC/1-16504/92R**adresa sídla: **Brigádnická 710/2 Ostrov 363 01**

statutární zástupce:

jméno: **Ing. Martin Lípa** funkce: **vedoucí regionálního centra**telefon , fax, e-mail (operativní spojení): **777086620, ec.meluzina@volny.cz****Údaje o projektu**

obsah projektu (zaškrtněte pouze jednu možnost):

**Neadresná propagace ochrany druhu, skupiny druhů či biotopu**

stručný popis projektu:

- 1. Sestavení webové databáze krajových odrůd třešní, hrušní a jablek.**
- 2. Naplnění databáze údaji a fotografiemi**

## Stručný popis realizace projektu:

*\*Projekt byl podpořen Českým svazem ochránců přírody v rámci národního programu "Ochrana biodiversity".*

*Děkujeme za pochopení a laskavou podporu našeho úsilí.*

### Cíle projektu v roce 2010 byly stanoveny takto:

1. Návrh databáze krajových odrůd
2. Naplnění databáze údaji a fotografiemi

#### 1. Návrh databáze krajových odrůd

Tato část zahrnovala technické a grafické řešení projektu včetně umístění databáze na webu.

Databáze byla připravena pro informace o odrůdách jabloní, hrušní a třešní.

Konkrétní odrůdy je možno vyhledávat buď podle jejich názvu nebo podle vlastností odrůdy.

Pokud zájemce zná název odrůdy může dohledat její vlastnosti a vzhled.

Vlastnosti odrůd je rozdělen do těchto skupin výběrových kritérií:

- plody: barva, velikost, dužnina, chuť, odolnost otlakům
- plodnost: kdy po výsadbě začíná plodit, obvyklá plodnost, střídání plodnosti
- stanoviště: druh půdy, náročnost na vodu a živiny, nadmořská výška a expozice, kterou odrůda toleruje
- růst a habitus: vhodné podnože pro roubování odrůdy, tvar koruny, celková bujnost růstu odrůdy
- odolnost: proti mrazům ve dřevě, odolnost proti hlavním chorobám
- kvetení: odolnost v kvetení pozdním mrazům, obvyklá doba kvetení, samosprašnost/cizosprašnost, zda je odrůda dobrým nebo špatným opylovačem
- zralost: bude definována na dekády měsíců a bude rozdělena na sklizňovou a konzumní
- rozšíření: země původu odrůdy, zda byla odrůda dříve řazena do tržních sortimentů

Zájemce může pomocí zatrhávání polí a pomocí rozbalovacích nabídek výběrových kritérií zadávat požadované vlastnosti odrůdy. Ihned se mu zobrazí předběžná informace kolik odrůd vyhovuje dosud zvoleným kritériím. Tak bude informován o tom, zda má smysl pokračovat v zadávání dalších kritérií či nikoliv.

V rámci software řešení byla databáze umístěna na webu a byl dodán publikační systém ke správě dat uživatelem - ECM.

#### 2. Naplnění databáze údaji a fotografiemi

Na úvodní stránku byl umístěn krátký text o celém záměru propagovat archivní ovocné odrůdy pěstované jako vysokokmeny.

Celkem byl do jednotlivých sekcí databáze vyplněny informace k

- 41 odrůdám jabloní
- 12 odrůdám hrušní
- 13 odrůdám třešní

Informace byly získány rešerší starých pomologií. Vyplněné údaje byly konzultovány se širším okruhem spolupracovníků.

Ke každé odrůdě byla umístěna minimálně jedna. Další fotografie budou umístovány až do maximálního počtu pět fotografií v dalších letech.

Fotodokumentace byla použita z archivů ECM. V případech kdy bude seznána nedostatečnou byla provedena nová fotodokumentace. Ve všech případech se jedná o autorské fotografie.

Po naplnění databáze daty provedli naši odborní spolupracovníci revizi umístěných údajů.

Z hlediska objemu času je naplnění databáze konzistentními daty a redakce chyb nejnáročnější prací celého projektu a jedná se v podstatě o permanentní správu dat.

Databáze je aktuálně k dispozici na odkazu: <http://www.plantsdata.com/ovoce.aspx>

Databázi budeme v budoucnu doplňovat o další odrůdy. Díky vlastnímu publikačnímu systému a ustálené struktuře bude doplňování dat nebo jejich oprava velmi operativní a méně závislé na dalších finančních zdrojích.

Pokud to bude možné budou zde umístovány nejen fotografie plodů ale i celých stromů pro znázornění jejich habitu.

### **Odborné zázemí projektu tvoří:**

Ing. Zdena Koberová - pomolog - specialista na archivní odrůdy

Ing. Šárka Fričová - pracovník správy CHKO České Středohoří

Ing. Jindřich Košner - konzultant software řešení

### **Předpokládané výstupy projektu a jejich naplnění**

1. 24 popsaných odrůd jabloní popsaných v databázi

\*zpracovány popisy k 41 odrůdám jabloní

2. 12 popsaných odrůd hrušní popsaných v databázi

\*zpracovány popisy k 12 odrůdám hrušní

3. 12 popsaných odrůd třešní popsaných v databázi

\*zpracovány popisy k 13 odrůdám třešní

4. volně přístupná databáze na webu

\*zprovozněna počátkem listopadu 2010

5. publikační systém ke správě databáze

\*je k dispozici

6. fotodokumentace

- umístěna do databáze k 35 odrůdám jabloní

- umístěna do databáze k 12 odrůdám hrušní

- umístěna do databáze k 11 odrůdám třešní

### **Splnění podmínek publicity**

Na webových stránkách organizace - realizátora projektu: <http://www.meluzina.info/> byl umístěn odkaz na <http://www.csop.cz/> do sekce Poradenství. Dále je odkaz na <http://www.csop.cz/> umístěn v sekci EC Meluzína RCAB v záložce Spolupracující organizace a příznivci. V této záložce je též umístěno poděkování za podporu našich projektů.

Na úvodní stránce databáze byla umístěna předepsaná loga a poděkování sponsorům

## Úvodní stránka databáze

Ovoce - Windows Internet Explorer

http://www.plantsdata.com/ovoce.aspx

Obilíbené položky Ovoce

AVG Webhledání Hledat Status stránky Novinky

# Archivní odrůdy

jabloně  
hrušně  
třešně

Tyto stránky vznikly v rámci programu Českého svazu ochránců přírody "Ochrana biodiverzity", podpořeného Lesy České republiky s.p. a Ministerstvem životního prostředí České republiky

Ministerstvo životního prostředí České republiky LESYČR Generální partner programu Ochrana biodiverzity

START - Vyberte druh ovoce kliknutím na příslušný obrázek!



**Povídání o stránkách a databázi**

Vítejte na stránkách které pro vás připravilo [Ekologické centrum Meluzina RCAB](#) a [Ing. Jindřich Košner](#).  
Stránky jsou určeny pro všechny příznivce archivních odrůd jableň, hrušň a třešň. Nemáme nic proti moderním odrůdám, s velkou chutí je zbaštíme. Domníváme se ale, že zájemce se o nich může dozvědět z mnoha jiných informačních zdrojů. Zde proto uvádíme hlavně odrůdy, které už jsou trochu z módy a sehnat o nich údaje není jednoduché.  
Vyběr je, a asi ještě chvíli bude, dosti nahodilý a subjektivní. V databázi jsou umístěny odrůdy, které se nám podařilo objevit v průběhu mapování a též je považujeme za vhodné k množení a vysazování.  
Dále je rozhodující to, zda máme k odrůdě alespoň trochu použitelný fotografický materiál. Zde prosíme o shovívavost k našim amatérským snímkům.  
Odrůdy budeme dále doplňovat tak, jak budou stačit síly, peníze a jak nám bude přát štěstí při sběru dat.  
Podrobnější informace o tom, co od této databáze očekávat, shrneme do příručky. Předpokládáme, že bude přístupná zde:  
Přejeme Vám, abyste si zvyklí používat databázi často, aby dobře sloužila a pomohla zachránit tu krásnou mnohotvárnost archivních odrůd.  
Připomínky prosím zasílejte na adresu: [ec.meluzina@volny.cz](mailto:ec.meluzina@volny.cz). Do předmětu mailu napište databáze odrůd. Děkujeme předem za všechny připomínky.

**Poděkování**

Stránky mohly vzniknout díky nadšení desítek spolupracovníků EC Meluzina RCAB. Spolupracovníků, kteří již od roku 1998 pomáhají zachraňovat ovocný vysokokmen v krajíně severozápadních Čech. Všem děkujeme a těšíme se na další spolupráci.

Hotovo

Start PPT BZ\_Policka Ovoce - Windows Inte... Internet 100% Plocha 10:48

## Prokliknutí na jabloně


Výběr ovoce - Windows Internet Explorer

http://www.plantsdata.com/vyber.aspx

Obilíbené položky Výběr ovoce

AVG Webhledání Hledat Status stránky Novinky

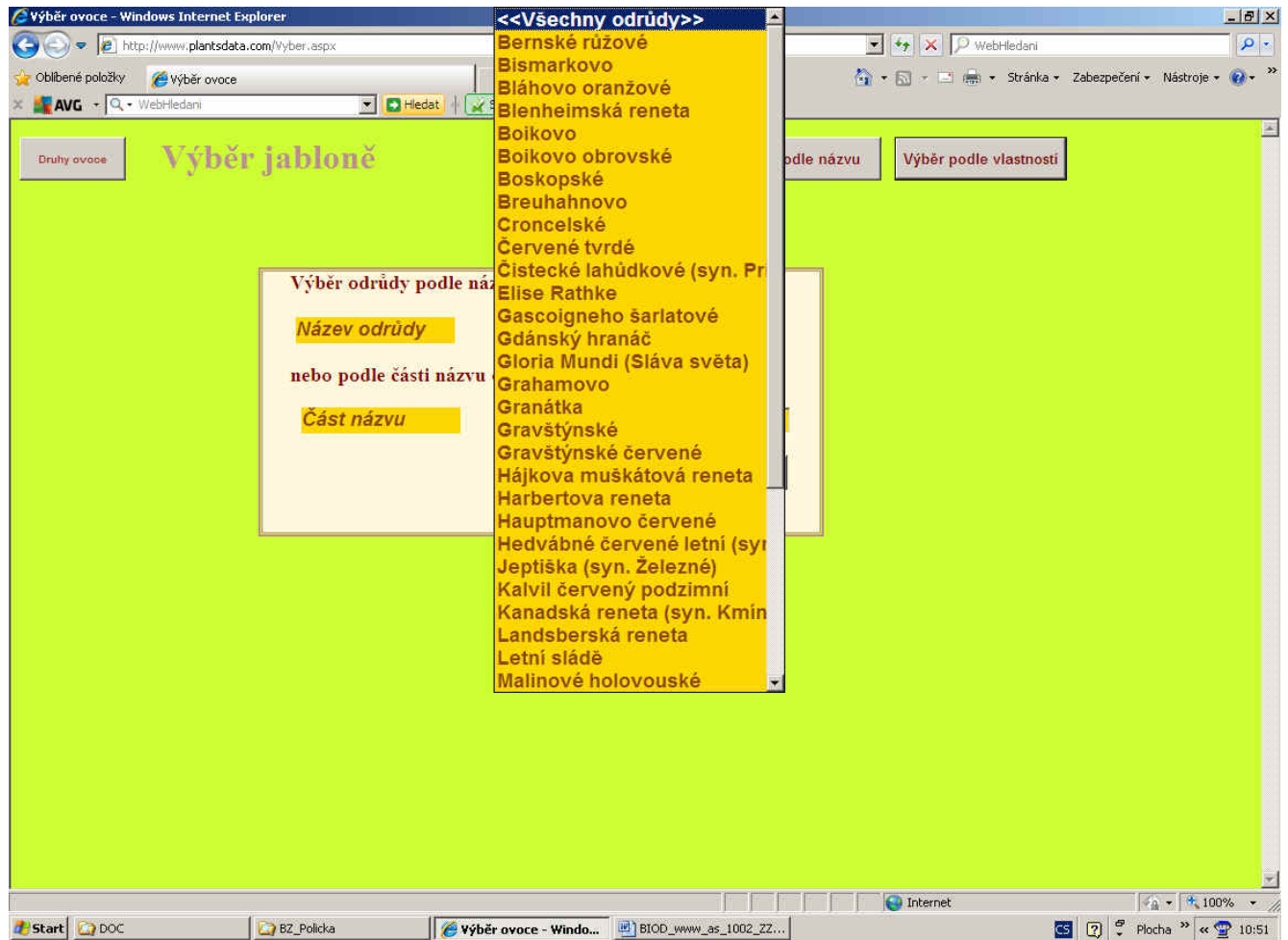
Druhy ovoce **Výběr jableň** Výběr podle názvu Výběr podle vlastností



Hotovo

Start DOC BZ\_Policka Výběr ovoce - Windo... BIOD\_www\_as\_1002\_ZZ... Internet 100% Plocha 10:50

## Prokliknutí na výběr podle názvu



### Výpis vlastností odrůdy bernské růžové

